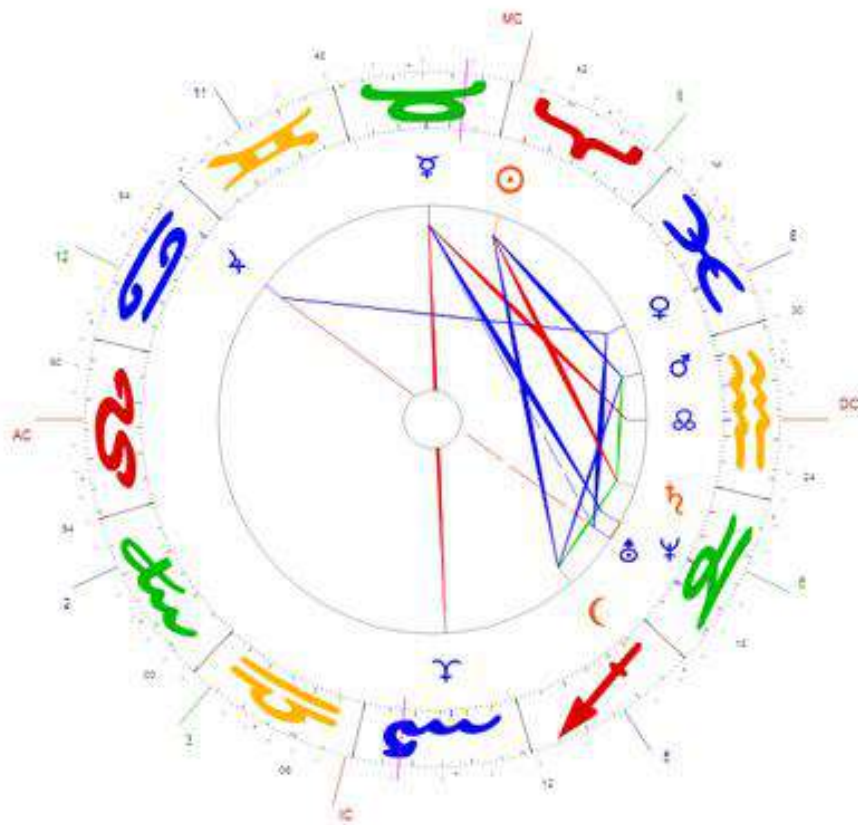




## Formación en Psicología Astrológica

Colabora con  
APA –Astrological Psychology Association



### Curso Básico de Cultura Astrológica

### Curso Avanzado en Técnicas de Asesoramiento Astrológico especialidad Psicología Astrológica Huber

## BIENVENIDO A LA ESCUELA HUBER

Gracias por su interés en la Escuela, esperamos que disfrute leyendo este Programa y que encuentre toda la información que necesite sobre los cursos de Psicología y Asesoramiento astrológico Huber.

Nuestros cursos han estado cuidadosamente estructurados para proporcionar enseñanza a todos los estudiantes de astrología, tanto los estudiantes se aproximan al tema por primera vez o como los astrólogos practicantes que buscan un punto de vista alternativo e intentan descubrir una nueva dimensión de su propia vida. Los estudiantes trabajan en casa, a su propio ritmo, y si lo solicitan, disponen de la ayuda y la supervisión de un tutor prodinámico cualificado, así como de los foros del campus virtual donde pueden exponer sus dudas y consultas en cada momento.

Los estudios se complementan con aulas virtuales y talleres que se programan anualmente. Encontrarán información actualizada en la web de la escuela, [www.escuelahuber.org](http://www.escuelahuber.org), apartado Agenda.

El curso básico, llamado **Curso Básico de Cultura Astrológica**, para los que se inician y no poseen ningún tipo de conocimiento, o muy poco. Este curso proporciona al estudiante una base en la comprensión de la astrología desde una panorámica general y en cómo calcular, dibujar e interpretar una Carta Natal.

El curso que sigue a continuación, **Curso Avanzado en Técnicas de Asesoramiento Astrológico, especialidad Psicología Astrológica Huber parte I**, enseña las técnicas básicas específicas del enfoque psicológico Huber en la interpretación de una Carta Natal. Combina la enseñanza de la formación suiza (antiguo API) con el curso a distancia original de la escuela, el cual de una forma transversal, amplía conceptos de la misma con ejemplos prácticos y al mismo tiempo, propone actividades específicas al final de cada unidad dentro del contexto del campus virtual de la escuela: <http://www.escuelahuber.org/moodle>.

Finalmente, **el Curso Avanzado Psicología Astrológica II** recoge la formación avanzada (A1-A4) del antiguo API y los complementa, igual que el anterior, con los módulos de la formación a distancia para aprender a utilizar estas técnicas de asesoramiento en la consulta astrológica. Este último curso tiene un fuerte contenido vivencial, se trabaja con la propia carta natal, y los estudiantes que trabajan en este curso tienen la posibilidad de conseguir el Certificado de Asesor Astrológico de la Escuela Española.

En los últimos años ha aumentado considerablemente el interés por la aplicación seria de la astrología, en oposición a la astrología del Signo Solar. Ha ocurrido así especialmente en la utilización potencial de la Carta Natal como herramienta psicológica para ayudar a desarrollar un conocimiento consciente, reconociendo el potencial individual y estimulando la autoexpresión.

Pensamos que cada persona es un ser humano único y los astrólogos respetamos esta unicidad. Para ello aprendemos a observar la carta natal en el contexto de lo individual, en lugar de intentar que lo individual encaje en la carta. Nuestra experiencia desde que se inscribió el primer alumno en Abril de 1990, ha demostrado que muchos de nuestros estudiantes no solo aprenden psicología astrología, interpretación de la Carta Natal y técnicas de asesoramiento, sino que también encuentran que el curso les proporciona una valiosa herramienta de autoconocimiento.

Adquirir un profundo conocimiento del simbolismo y su interpretación en la Carta Natal requiere un importante compromiso y los tutores de la Escuela Huber ofrecen todo el apoyo a sus estudiantes en esta experiencia de aprendizaje.

Nuestra esperanza es que cada estudiante consiga de esta experiencia lo que necesite para su desarrollo personal. La escuela no hace exámenes a ningún nivel en ninguno de los cursos. La valoración se realiza sobre una evaluación continuada a través de la cual buscamos un elevado nivel de aptitud de nuestros estudiantes. Esperamos tener el placer de darle la bienvenida como uno de nuestros alumnos, pero si tras leer este

Programa todavía tiene algunos puntos sin contestar, por favor no dude en contactar con nosotros. Será un placer responder a sus preguntas, sin ningún compromiso.

## Objetivos de la Escuela Huber:

1. Dar a los estudiantes la oportunidad de utilizar y de estudiar el Método de Psicología Astrología Huber, el legado de Bruno y Louise Huber, así como del antiguo API (Astrologish Psychologishes Institut), basado en las investigaciones de la familia Huber junto con las técnicas de Psicosisíntesis de Roberto Assagioli.
2. Enseñar la teoría relacionada con las motivaciones psicológicas que pueden encontrarse en la Carta Natal, de forma que puedan utilizarse para el desarrollo de la autoconciencia y el crecimiento personal.
3. Promover y relacionar el concepto de Psicología Astrológica entre los astrólogos, psicólogos, asesores y otras profesiones.
4. Proporcionar la oportunidad de desarrollar técnicas asesoras (counselling skills) asociadas con la carta natal.

## Los cursos

### → Básico de Cultura Astrológica

Este es un curso específico para principiantes que deseen adquirir una visión general sobre las bases astronómicas, simbólicas e históricas de la Astrología. Consta de doce temas que ayudan a reflexionar y a clarificar conceptos. Después de completar el Curso Básico, los estudiantes son libres de decidir si desean o no continuar con los estudios de la Escuela a un nivel más profundo. Los estudiantes que ya están familiarizados con los conceptos astrológicos básicos a través de otras escuelas o libros leídos, no están obligados a empezar con el Curso Básico dentro del programa de estudios.

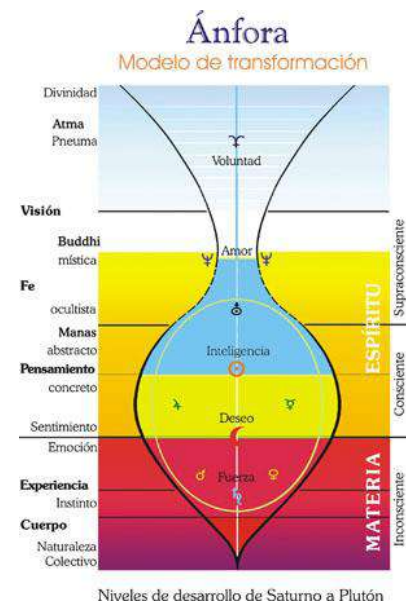
El Curso Básico está diseñado para los estudiantes que desean aprender los conceptos astrológicos básicos. Esto incluye dibujar la carta natal, así como una idea general de los fundamentos de la interpretación

### → Avanzado en Técnicas de Asesoramiento Astrológico, especialidad Psicología Astrológica Huber

Este es un Curso de estudio único que enseña un enfoque integrado psicológico de la interpretación de la Carta Natal. Está dividido en dos partes, la primera de introducción específica al enfoque de la Psicología Astrológica Huber y la segunda a las técnicas más avanzadas. Combina el estudio en casa (o presencial si Vd. reside en Barcelona o en Madrid) bajo la supervisión optativa de un tutor. Los estudiantes deben, por lo menos, estar familiarizados con los conceptos astrológicos básicos.

Tanto la Introducción como el Curso Avanzado, no solamente enseñan las técnicas del enfoque Huber sobre la interpretación de la Carta Natal, sino que dado que los estudiantes están trabajando con sus propias cartas, ofrece la oportunidad de desarrollar una mejor autoconciencia. Los Seminarios y las clases presenciales son una parte integral de su contenido y enseñan técnicas de asesoramiento a través de la experiencia personal y de grupo.

Los estudiantes que finalicen las dos partes del Curso Avanzado de la Escuela Española, habrán adquirido una profunda comprensión de la interpretación de la Carta Natal, así como técnicas para trabajar en el asesoramiento astrológico en la consulta. Todo ello puede utilizarse profesionalmente en una gran cantidad de



campos o solamente para adquirir una mejor autocomprensión con todas las oportunidades que ello ofrece para el crecimiento personal.

## Sumario de los cursos

### Curso Básico de Cultura Astrológica

- Introducción general a la Astrología
- Apéndice de dibujo y cálculo de la carta natal
- Certificado de aptitud de la Escuela

### Curso Avanzado en Técnicas de Asesoramiento Astrológico

Diseñado en dos partes: Avanzado I y II.

Enseña la aplicación de la Psicología Astrológica en la interpretación de la Carta Natal.

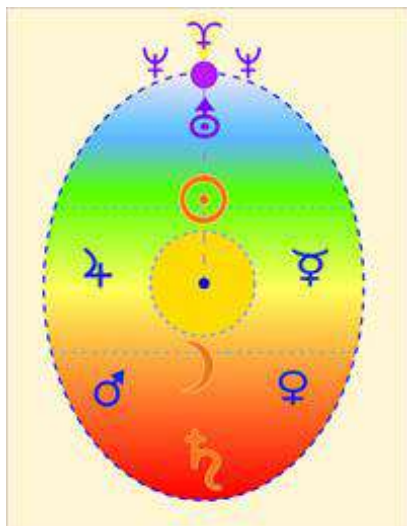
Certificado de Asesor Astrológico de la Escuela. Cada año se entregan los Certificados el último sábado del mes de julio después de la Escuela de Verano.

#### Inscripción

Para inscribirse, solicite la Hoja de Inscripción del curso correspondiente, en la Escuela o envíela cumplimentada por email a: [info@escuelahuber.org](mailto:info@escuelahuber.org)

Puede empezar el curso desde el mismo momento de la inscripción, donde podrá acceder al campus virtual mediante nombre de usuario y contraseña. El material didáctico está en formato pdf (digital). Consulte la posibilidad de asistir a una clase gratuita, si vive en Barcelona o Madrid, sin ningún compromiso antes de formalizar la inscripción. También es posible asistir a los talleres y cursos que se organizan trimestralmente sin estar inscrito en ningún curso.

### Programa de estudios Curso Básico de Cultura Astrológica



1. Introducción. ¿Qué es la Astrología? La Carta Natal y sus aplicaciones. Libre Albedrío y Destino. Conclusión.
2. Símbolos y Glifos utilizados en la Carta Natal
3. Astronomía, el Zodíaco y la Carta Natal
4. Dibujar una Carta Natal, calculando los Aspectos entre los diferentes Planetas. Se utilizan Datos de Ordenador.
5. Conozca su propia Carta Natal.
6. Partes que componen una carta natal
7. Aspectos e interpretación
8. Temperamento y motivación
9. Los planetas
10. Los doce signos del Zodíaco
11. El hombre y su mundo astrológico: las doce casas.
12. Breve historia de la astrología: viendo la continuidad histórica de la astrología es posible apreciarla actualmente en su justo valor.

#### CERTIFICADO

No hay exámenes que realizar durante el Curso Básico, pero al estudiante que entregue la evaluación final del curso, con la evaluación continuada y aprobación del profesor del campus, le será concedido por la Escuela el Certificado de Aptitud del curso.

## **Curso Avanzado en Técnicas de Asesoramiento Astrológico especialidad Psicología Astrológica Huber**

Está dividido en dos partes: estructurado en 8 módulos que, de una forma transversal, va ampliando contenidos con ejemplos prácticos y propone ejercicios al final de cada unidad del mismo. En la carpeta de recursos de cada módulo se encuentran las transcripciones de todos los cursos impartidos por los Huber en España.

Enseña el enfoque psicológico Huber para la interpretación de una Carta Natal así como técnicas de psicosisíntesis y asesoramiento astrológico. Los objetivos son: formar consultores astrológicos que sean competentes en la utilización del enfoque Huber y capaces de trabajar en el rol de asesores.

Los estudiantes trabajan con su propia Carta Natal para ir aplicando el aprendizaje a lo largo del curso. Contactos personales con los profesores de la Escuela a través de la participación, observación y supervisión online o en los Cursos y Talleres que se organizan anualmente. Hay una continua valoración que comprueba la comprensión y el enfoque teórico y práctico a través de las evaluaciones relacionadas con el contenido del curso en un contexto personal.

Los estudiantes que finalizan satisfactoriamente el Curso Avanzado, podrán optar al Certificado en Técnicas de Asesoramiento Astrológico de la Escuela.

### **PROGRAMA**

#### **Módulo 1: Los cinco niveles del ser humano. Figuras de aspectos**

Unidad 1.1: Antecedentes Históricos y Filosóficos

Unidad 1.2: El horóscopo Huber. La importancia del color en el dibujo de la carta natal. Los aspectos: motivación y colores

Unidad 1.3: La relación entre la astrología y la psicología. La psique humana reflejada en la carta natal. La Psicosisíntesis y el concepto de las subpersonalidades relacionadas con las energías planetarias.

Unidad 1.4: Primeros pasos: Los cinco niveles de la existencia humana

#### **Módulo 2: El nivel de los aspectos. Motivación interna**

Unidad 2.1: La psicología del color. Color y Motivación en las figuras de aspectos. El color en los cinco niveles de la carta

Unidad 2.2: Las Figuras de Aspectos y su significado

Unidad 2.3: Evaluación de la estructura de aspectos

#### **Módulo 3: Niveles de Conciencia. Los Planetas. Signos del Zodíaco**

Unidad 3.1: Los planetas y los tres niveles de la personalidad

Unidad 3.2: Los Planetas masculinos, femeninos y neutros

Unidad 3.3: Arquetipos planetarios. El Ánfora

Unidad 3.4: Los signos del Zodíaco

#### **Módulo 4: Las Casas: nuestro encuentro con el mundo**

Unidad 4.1: Hemisferios y Cuadrantes.

Unidad 4.2: El significado de las doce casas.

Unidad 4.3: La Polaridad de los Ejes

Unidad 4.4: El horóscopo del perfil. Los cuadrantes Dinámicos. La carta local.

#### **Módulo 5: Expresión externa de la disposición innata**



Unidad 5.1: El Modelo Familiar. La comprensión de la relación entre los padres.  
Unidad 5.2: La Carta de Casas y su significado. Comprensión de la influencia del entorno en la infancia. Cálculo y dibujo de la carta de Casas.  
Unidad 5.3: Fuerza de los planetas por Signo y Casa. Interpretación de las diversas fuerzas y conflictos asociada a las mismas.  
Unidad 5.4: Cálculos dinámicos: reconociendo e interpretando el condicionamiento del entorno en la infancia y como afecta a la expresión de nuestras energías innatas.

### Módulo 6: El elemento tiempo

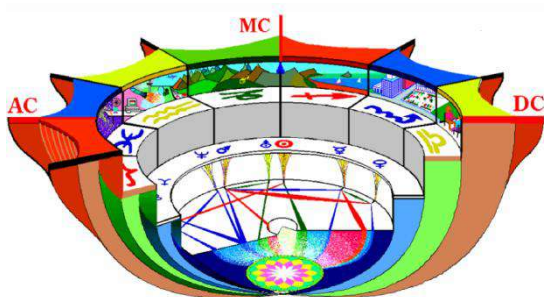
Unidad 6.1: La Progresión de la Edad, el reloj de la vida, como técnica del enfoque Huber para comprender el crecimiento psicológico individual, improntas del pasado y foco de conciencia del presente. Utilización del PE en el asesoramiento  
Unidad 6.2: El punto de la Edad en los doce signos  
Unidad 6.3: El punto de la edad, las cruces y los temperamentos  
Unidad 6.4: El punto de la edad del temperamento  
Unidad 6.5: Rectificación de la carta natal con la técnica de la Progresión de la Edad

### Módulo 7: La Dimensión Espiritual (Integración)

Unidad 7.1: Integración de los Planetas del Yo  
Unidad 7.2: Los Nodos Lunares y su significado en la experiencia personal. El nodo norte como el primer paso.  
Unidad 7.3: El horóscopo del nodo lunar y su relación con la parte inconsciente de la personalidad  
Unidad 7.4: Carta de Integración y el horóscopo Causal

### Módulo 8: Asesoramiento y práctica astrológica

Unidad 8.1: Técnicas de Asesoramiento Astrológico  
Unidad 8.2: Guía para la interpretación de la carta natal y el trabajo de consulta. Cómo relacionar lo que vemos en el horóscopo y la realidad en la vida del consultante.  
Unidad 8.3: Memorándum sobre asesoramiento astrológico  
Unidad 8.4: Asesoramiento práctico



#### Bibliografía Recomendada

Todos los libros editados por API-Ediciones, se pueden descargar en formato PDF desde el siguiente enlace [https://drive.google.com/drive/u/6/folders/1Tw3Clsd9Kr1a\\_izg72L73CziA218MeMn](https://drive.google.com/drive/u/6/folders/1Tw3Clsd9Kr1a_izg72L73CziA218MeMn)

#### Software especializado en técnicas Huber

**Astro-Nex** [www.astro-nex.net](http://www.astro-nex.net)

**AstroCora** [www.catharsoftware.com](http://www.catharsoftware.com)

**MegaStar** [www.catharsoftware.com](http://www.catharsoftware.com)

### Talleres prácticos y monográficos complementarios al curso

Cada año, durante el mes de julio, se organiza la Escuela de Verano donde durante dos semanas intensivas, impartidas por los tutores cualificados de la escuela, sirven para dos propósitos muy útiles.

Utilizar la carta natal como un método auxiliar para el asesoramiento constituye una importante aplicación de la astrología, pero, aunque existen libros muy buenos sobre el tema del asesoramiento, es una técnica que no puede aprenderse meramente a partir del texto escrito y requiere práctica en un ambiente de trabajo.

Periódicamente se celebran Talleres prácticos opcionales online más cortos o seminarios sobre temas específicos que están abiertos a cualquier estudiante de astrología. Nuestro objetivo es hacer que la



participación en los seminarios sea lo más práctica posible y los planes están en revisión constante.

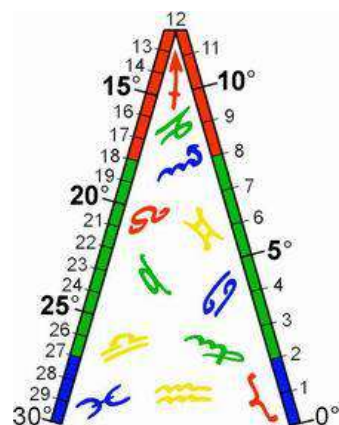
### Supervisiones y clases personalizadas

Existe la opción de acceder a supervisiones de los trabajos que realizan los estudiantes, para los que, una vez finalizados los estudios, empiezan a trabajar en clases o consultas. También se puede contactar con tutores que imparten clases personalizadas a las necesidades de los interesados.

### Software

Los programas AstroCora y Astro-Nex se recomiendan como material del curso, lo que no significa de ninguna forma, que un astrólogo no deba acabar conociendo y comprendiendo los cálculos necesarios para trazar y explorar cada aspecto de una carta natal. El Apéndice sobre el Cálculo y dibujo de la Carta Natal del curso básico también está escrito para los alumnos que han accedido directamente al Curso Avanzado.

### Certificados o Títulos



#### Certificado de Aptitud Curso Básico de Cultura Astrológica

Reconocimiento conforme el alumno ha superado el temario del curso.

#### Certificado Curso en Técnicas de Asesoramiento Astrológico

Las personas que finalizan con éxito del programa de estudios de la Escuela optan al Certificado de la misma. El trabajo de los estudiantes es evaluado a lo largo de todo el curso.

Para obtener el Certificado de la Escuela solo es necesario finalizar satisfactoriamente las evaluaciones de los módulos II, IV, VI, y presentado al tutor correspondiente un trabajo personal a final de curso, (evaluación módulo VIII) con el nivel de aptitud requerido.

En la entrega de los certificados, el alumno puede exponer brevemente el trabajo del mismo delante del grupo.

### CONSIDERACIONES

El curso de la Escuela Huber da mucha más importancia a los **principios** que a las palabras clave (Signos, Planetas, Aspectos, etc), y a la **motivación causante** del comportamiento que al comportamiento mismo.

#### El Trabajo con los Clientes

Al utilizar la astrología en un contexto psicológico, la capacidad de trabajar con un cliente es de suma importancia. Por ello, se estimula a los estudiantes a que no sólo aprendan a interpretar la carta natal, sino que también hagan uso del conocimiento y comprensión que pueden obtener de ello. El asesoramiento no supone solucionar los problemas de otras personas. Es un proceso que ayuda al cliente a que tome conciencia y experimente la situación de su propia vida.

#### El enfoque HUBER

Como psicólogo, Bruno Huber afirmó que el ser humano no existe en un solo nivel. Una tendencia del enfoque de los Huber ha ido dirigida hacia la utilización de la carta natal para encontrar formas de reconocer y facilitar la expresión de los sentimientos, memorias, etc. que han sido reprimidos o suprimidos en el inconsciente. Normalmente pueden asociarse a acontecimientos difíciles que han tenido lugar en el transcurso de la vida. También a través de los colores y modelos de los aspectos podemos reconocer la motivación y el potencial heredados, aunque quizás inconscientes, con los que nacimos. La conciencia es el primer paso para el propio desarrollo.

#### El Objetivo

La carta natal representa a una única persona en su totalidad, y debe considerarse bajo este punto de vista y no como si fuera una colección dispersa e inconexa de partes que pudieran pertenecer a cualquiera. Si

observamos una debilidad en un área de la carta, podemos encontrar la solución en otra, y el conocimiento de esta posibilidad pone al hombre en condiciones de solucionar sus propios problemas. La carta no debería considerarse como un fin en sí misma sino como un medio para llegar a uno mismo. El objetivo es comprender las motivaciones psicológicas de un individuo y presentarlas de forma que él se vea estimulado a adoptar la completa responsabilidad de sus propios procesos de individualización.

### **Las tres cartas: la persona en su totalidad**

En la Escuela Huber no solo se utiliza la Carta **Natal** sino que también se dibujan el Horóscopo del Nudo Lunar o Carta **Nodal** y el Horóscopo de las **Casas**. La Carta Nodal hace visible la "Sombra" de nuestra personalidad, y contiene información sobre nuestro árbol genealógico.

La Carta Natal indica la motivación y la motivación interna del individuo y la Carta de las Casas muestra los factores condicionantes, los efectos de la educación, la familia y el entorno que condicionan la manera en que vemos al mundo.

Las tres Cartas juntas representan al Ser Humano en su Totalidad y son básicas para el asesoramiento astrológico.

### **¿Por qué un curso de la Escuela Huber?**

La astrología es una de las combinaciones más antiguas de arte, ciencia, psicología, antropología, mitología, etc. y, aunque a menudo ha sido mal considerada y desvirtuada lo largo de la historia, en las manos de aquéllos que profundizan en la misma, se convierte en una ayuda muy valiosa para el desarrollo humano.

Si Ud. decide inscribirse a la Escuela Huber, necesitará información sobre la familia Huber -en cuyo trabajo se basa gran parte del contenido de los Cursos-, sobre su enfoque y sobre la Escuela.

### **El matrimonio Huber**



Bruno y Louise Huber empezaron a interesarse en la astrología desde los años 50. Durante unas vacaciones estivales, cuando Bruno estaba todavía en la Universidad de Zurich estudiando Ciencias, fue en bicicleta desde su Suiza natal pasando por las montañas hasta Florencia, en Italia, donde Roberto Assagioli había establecido su Instituto de Psicósíntesis (\*). Bruno oyó hablar a Assagioli y quedó tan in por todo lo oído que cambió sus estudios de Ciencias por los de Psicología y Filosofía. Cuando conoció a Louise vieron que compartían un interés común no sólo en estos temas sino también en astrología.

Después de casarse en 1953 empezaron un riguroso trabajo de investigación en astrología, al tiempo que estudiaban temas relacionados con ella como la historia de las religiones, parapsicología y astronomía. En 1958 fueron invita-dos a colaborar en el establecimiento de la Escuela Arcana de Ginebra para promocionar el trabajo de Alice Bailey y el Lucis Trust. Todo ello tuvo una gran in en el desarrollo del más profundo interés de Louise por los aspectos espirituales de la astrología. De Ginebra volvieron a Florencia, donde trabajaron como ayudantes de Assagioli, y fue en esta época cuando empezaron a relacionar la astrología y la psicología y a percibir cómo se reflejaba en la carta natal la existencia del hombre. Más de 40 años de investigación intensiva centrada en el cliente les han permitido estructurar una forma de psicología astrológica que ofrece un nuevo modo de interpretar una carta natal, examinando y dando significado a los niveles de la vida humana, desde el núcleo central de la psique hasta el entorno en el que vivimos.

Cuando Bruno y Louise Huber regresaron a Suiza desde Florencia en 1962, fundaron el API, Astrologisch - Psychologisches Institut, en Adliswil, Zurich, donde enseñaron e investigaron durante cincuenta años. Fruto de su trabajo son los 8 libros, traducidos al castellano por API Ediciones, <http://www.api-ediciones.com/>, Bruno Huber murió el 3 de noviembre de 1999 y en septiembre del 2012 se cerró el centro API. La Escuela Huber española sigue con la formación del antiguo API, con el objetivo de que, tal y como expresó Bruno Huber en sus



últimos años, el legado del matrimonio Huber se continúa expandiendo a través de todos los profesores formados desde su inicio.

### **La escuela española**

La Escuela Española nació en el IV Congreso Mundial de Astrología que se celebraba en Luzerna el año 1990. Desde el principio funcionó de forma independiente aunque asociada al Instituto de Psicología Astrológica de Suiza y a la Escuela Huber inglesa. La organización de la Escuela Española y la dirección de la formación a distancia están a cargo de Rosa Solé-Gubianes, psicóloga y astróloga profesional desde 1982, Diplomada por la Facultad de Estudios Astrológicos de Londres (D.F.Astrol. S.) y por el Instituto de Psicología Astrológica de Suiza (Dip. A.P.I., 1989). En 1993 se formó como terapeuta en Técnicas de Psicosisntesis personales por el "Centre for Psychosynthesis Studies" de Inglaterra.

El centro está situado en Barcelona donde también se imparten clases presenciales a cargo de diversos tutores cualificados. Los profesores se desplazan a otras ciudades en las que se organicen grupos con un mínimo de interesados en la formación Huber. El equipo de la escuela cuenta con varios años de experiencia. En Madrid, también se imparten clases presenciales.

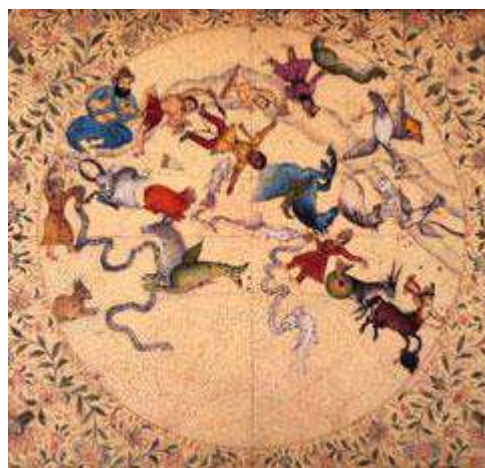
En el apartado Miembros de la web de la escuela, [www.escuelahuber.org](http://www.escuelahuber.org), apartado Astrología, encontrará el listado de tutores, y diplomados que actualmente imparten clases y ejercen consulta tanto en España como en otros países.

El compromiso de la Escuela Huber está orientado en el campo del crecimiento personal, se utilizan y se imparten un conjunto de herramientas, unidas por un mismo propósito: el **autoconocimiento como guía de la libertad del ser humano**. Un puente entre las necesidades del siglo XXI aspirando a que esta rama de la Psicología algún día llegue a formar parte de la formación reglada.

Para más información sobre la Escuela, los Tutores y el Código de Ética de la misma sugerimos ir a la página web, [www.escuelahuber.org](http://www.escuelahuber.org).

**EL ÚNICO OBJETIVO ACEPTABLE POR PARTE DEL PROFESOR Y ASESOR DE PSICOLOGÍA ASTROLÓGICA, DEBE SER EL DE AUMENTAR LA LIBERTAD de la PERSONA A LA QUE ESTA ASESORANDO**

Bruno Huber



Barcelona, enero 2021